



Зубчатые рейки

Техническое описание

По вопросам продаж и поддержки обращайтесь:

Архангельск (8182)63-90-72	Калининград (4012)72-03-81	Нижний Новгород (831)429-08-12	Смоленск (4812)29-41-54
Астана +7(7172)727-132	Калуга (4842)92-23-67	Новокузнецк (3843)20-46-81	Сочи (862)225-72-31
Белгород (4722)40-23-64	Кемерово (3842)65-04-62	Новосибирск (383)227-86-73	Ставрополь (8652)20-65-13
Брянск (4832)59-03-52	Киров (8332)68-02-04	Орел (4862)44-53-42	Тверь (4822)63-31-35
Владивосток (423)249-28-31	Краснодар (861)203-40-90	Оренбург (3532)37-68-04	Томск (3822)98-41-53
Волгоград (844)278-03-48	Красноярск (391)204-63-61	Пенза (8412)22-31-16	Тула (4872)74-02-29
Вологда (8172)26-41-59	Курск (4712)77-13-04	Пермь (342)205-81-47	Тюмень (3452)66-21-18
Воронеж (473)204-51-73	Липецк (4742)52-20-81	Ростов-на-Дону (863)308-18-15	Ульяновск (8422)24-23-59
Екатеринбург (343)384-55-89	Магнитогорск (3519)55-03-13	Рязань (4912)46-61-64	Уфа (347)229-48-12
Иваново (4932)77-34-06	Москва (495)268-04-70	Самара (846)206-03-16	Челябинск (351)202-03-61
Ижевск (3412)26-03-58	Мурманск (8152)59-64-93	Санкт-Петербург (812)309-46-40	Череповец (8202)49-02-64
Казань (843)206-01-48	Набережные Челны (8552)20-53-41	Саратов (845)249-38-78	Ярославль (4852)69-52-93

сайт: www.rollingcenter.nt-rt.ru || эл. почта: rrc@nt-rt.ru

CREMAGLIERE

- I** Cremagliere 22x22 grezze - zincate
- III** 22x22 racks - black - galvanised
- F** Zahnstangen 22x22, in roh oder verzinkt
- E** Crémaillère 22x22 - existe en noir - zinguée
- E** Cremalleras 22x22 no cincadas - cincadas
- RU** Зубчатые рейки 22x22 необработанные или оцинкованные



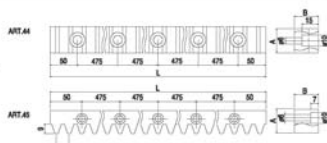
Art. 42



Art. 43

Articolo - Article	Finitura Coating	A	B	L	Modulo	⚙️	
Riferimento - Reference		mm				x1 PZ.	
42	GG 22 22 00	Grezzo	22	22	ML2	4	6
43	GZ 22 22 00	Zincata	22	22	ML2	4	6

- I** Cremagliere 22x22 zincate con fori attraverso i denti e di lato
- III** 22x22 galvanised rack perforated through theet and on side
- F** Zahnstangen 22x22, verzinkt, vorge richtet fuer seitliche Befestigung
- E** Crémaillère 22x22 zinguée perforée
- E** Cremalleras 22x22 cincadas con agujero transversales y laterales
- RU** Зубчатые рейки 22x22 оцинкованные, подготовленные к боковому креплению



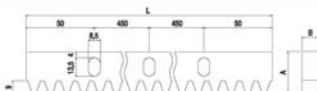
Art. 44



Art. 45

Articolo - Article	Finitura Coating	A	B	L	Modulo	⚙️	
Riferimento - Reference		mm				x1 PZ.	
44	GZ 22 22 FS	Zincata	22	22	ML2	4	5,8
45	GZ 22 22 FL	Zincata	22	22	ML2	4	5,8

- I** Cremagliera 30x12 zincata e asolata
- III** 30x12 galvanised slotted
- F** 30x12, verzinkt mit Bohrungen
- E** Crémaillère 30x12 zinguée perforée avec trous réglables
- E** Cremallera 30x12 cincadas y perforada en ovalado para regular en altura
- RU** Зубчатые рейки 30x12 оцинкованные с отверстиями

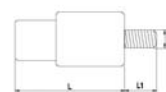


Art. 47

Articolo - Article	Finitura Coating	A	B	L	Modulo	⚙️	
Riferimento - Reference		mm				x1 PZ.	
47	GZ 30 12 A0	Zincata	30	12	ML1	4	2,3
47/2	GZ 30 08 A0	Zincata	30	8	ML1	4	1,6

CREMAGLIERE

- I** Pioli di fissaggio a saldare e avvitare per cremagliera art. 47
- III** Fixing staves for rack 47
- F** Befestigung zum schweißen oder schrauben fuer 47
- E** Fixation à souder ou à visser pour crémaillère 47
- E** Travesaño de fijación para cremallera 47 para soldar o atornillar
- RU** Крепеж под сварку или винты

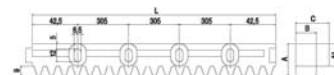


Art. 48
avvitare - to screw
schrauben - à visser
atornillar - atornillar
ЗВЯЗНИВАТЬ

Art. 49
saldare - to weld
zum schweißen - à souder
soldar - soldar
под сварку

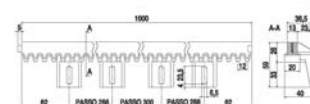
Articolo - Article	Descrizione Description	L	L1	F	⚙️		
Riferimento - Reference		mm			N°		
48	IZ 00 48 A0	Avvitare	25	10	M8	30	1,7
49	IZ 00 49 S0	Saldare	25	7	7	30	1,7

- I** Cremagliera in nylon 30x20 con asola e distanziali incorporati
- III** 30x20 nylon slotted rack with spacers
- F** Zahnstangen aus Nylon, 30x20, mit Bohrungen
- E** Crémaillère nylon 30x20 avec boutonnière et épaissieur
- E** Cremallera de nylon 30x20 con agujeros y separados
- RU** Зубчатые рейки из нейлона 30x20 с отверстиями и вмонтированной распорной втулкой



Articolo - Article	Materiale Material	A	A1	B	C	L	Modulo	⚙️
Riferimento - Reference		mm						x1 PZ.
63/1	GP 30 20 A0	Nylon	30	21	32	ML1	4	0,95

- I** Cremagliera in nylon 30x20 con anima in acciaio con 4 attacchi asolati
- III** Nylon rack with steel core 30x20 with 4 fastenings with holes
- F** Kunststoffzahnstange mit stahl 30x20 mit 4 befestigungs nit bohrungen
- E** Crémaillère nylon renfort acier 30x20 avec 4 attaches perforées
- E** Cremallera en nylon 30x20 con 4 juntas ojaladas lo enlaces con alma en acero
- RU** Зубчатые рейки из нейлона 30x20 с 4 креплениями с отверстиями и стальным сердечником



Articolo - Article	Materiale Material	L	Modulo	⚙️	
Riferimento - Reference		mm		x1 PZ.	
63/4	GP 30 20 A1	Nylon	ML1	4	0,95

Rolling Center

По вопросам продаж и поддержки обращайтесь:

Архангельск (8182)63-90-72	Калининград (4012)72-03-81	Нижний Новгород (831)429-08-12	Смоленск (4812)29-41-54
Астана +7(7172)727-132	Калуга (4842)92-23-67	Новокузнецк (3843)20-46-81	Сочи (862)225-72-31
Белгород (4722)40-23-64	Кемерово (3842)65-04-62	Новосибирск (383)227-86-73	Ставрополь (8652)20-65-13
Брянск (4832)59-03-52	Киров (8332)68-02-04	Орел (4862)44-53-42	Тверь (4822)63-31-35
Владивосток (423)249-28-31	Краснодар (861)203-40-90	Оренбург (3532)37-68-04	Томск (3822)98-41-53
Волгоград (844)278-03-48	Красноярск (391)204-63-61	Пенза (8412)22-31-16	Тула (4872)74-02-29
Вологда (8172)26-41-59	Курск (4712)77-13-04	Пермь (342)205-81-47	Тюмень (3452)66-21-18
Воронеж (473)204-51-73	Липецк (4742)52-20-81	Ростов-на-Дону (863)308-18-15	Ульяновск (8422)24-23-59
Екатеринбург (343)384-55-89	Магнитогорск (3519)55-03-13	Рязань (4912)46-61-64	Уфа (347)229-48-12
Иваново (4932)77-34-06	Москва (495)268-04-70	Самара (846)206-03-16	Челябинск (351)202-03-61
Ижевск (3412)26-03-58	Мурманск (8152)59-64-93	Санкт-Петербург (812)309-46-40	Череповец (8202)49-02-64
Казань (843)206-01-48	Набережные Челны (8552)20-53-41	Саратов (845)249-38-78	Ярославль (4852)69-52-93

сайт: www.rollingcenter.nt-rt.ru || эл. почта: rrc@nt-rt.ru