



## Роликовые направляющие

## Техническое описание

По вопросам продаж и поддержки обращайтесь:

|                             |                                 |                                |                           |
|-----------------------------|---------------------------------|--------------------------------|---------------------------|
| Архангельск (8182)63-90-72  | Калининград (4012)72-03-81      | Нижний Новгород (831)429-08-12 | Смоленск (4812)29-41-54   |
| Астана +7(7172)727-132      | Калуга (4842)92-23-67           | Новокузнецк (3843)20-46-81     | Сочи (862)225-72-31       |
| Белгород (4722)40-23-64     | Кемерово (3842)65-04-62         | Новосибирск (383)227-86-73     | Ставрополь (8652)20-65-13 |
| Брянск (4832)59-03-52       | Киров (8332)68-02-04            | Орел (4862)44-53-42            | Тверь (4822)63-31-35      |
| Владивосток (423)249-28-31  | Краснодар (861)203-40-90        | Оренбург (3532)37-68-04        | Томск (3822)98-41-53      |
| Волгоград (844)278-03-48    | Красноярск (391)204-63-61       | Пенза (8412)22-31-16           | Тула (4872)74-02-29       |
| Вологда (8172)26-41-59      | Курск (4712)77-13-04            | Пермь (342)205-81-47           | Тюмень (3452)66-21-18     |
| Воронеж (473)204-51-73      | Липецк (4742)52-20-81           | Ростов-на-Дону (863)308-18-15  | Ульяновск (8422)24-23-59  |
| Екатеринбург (343)384-55-89 | Магнитогорск (3519)55-03-13     | Рязань (4912)46-61-64          | Уфа (347)229-48-12        |
| Иваново (4932)77-34-06      | Москва (495)268-04-70           | Самара (846)206-03-16          | Челябинск (351)202-03-61  |
| Ижевск (3412)26-03-58       | Мурманск (8152)59-64-93         | Санкт-Петербург (812)309-46-40 | Череповец (8202)49-02-64  |
| Казань (843)206-01-48       | Набережные Челны (8552)20-53-41 | Саратов (845)249-38-78         | Ярославль (4852)69-52-93  |

сайт: [www.rollingcenter.nt-rt.ru](http://www.rollingcenter.nt-rt.ru) || эл. почта: [rrc@nt-rt.ru](mailto:rrc@nt-rt.ru)

## PIASTRE E RULLI GUIDA

### 1 Piastra con rulli guida piccola in conformità alla UNI EN ISO 13857

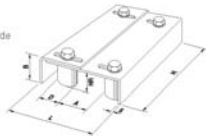
- IT Plate with rollers small guide
- DE Führungseinheiten kleine Schienen
- F Plaque de guidage petit modèle
- E Placas con 4 rodillos guía pequeña
- RU Суппорт с направляющие ролики низкие в сборе



| Articolo - Article      |             | LxHxS     | A min/max | B  | Rulli |                         |    |     |
|-------------------------|-------------|-----------|-----------|----|-------|-------------------------|----|-----|
| Riferimento - Reference |             | mm        |           |    | N°    | Riferimento - Reference | N° | ⚙️  |
| 2 RP                    | PZ 14 10 02 | 145x100x3 | 36/60     | 33 | 2     | Art. BN 36              | 8  | 6,5 |
| 4 RP                    | PZ 14 20 04 | 150x200x3 | 36/60     | 38 | 4     | Art. BN 36              | 4  | 6,1 |
| 2 RP P                  | PZ 14 10 P2 | 145x100x3 | 36/60     | 33 | 2     | Art. BN 36              | 8  | 6,5 |
| 4 RP P                  | PZ 14 20 P4 | 150x200x3 | 36/60     | 38 | 4     | Art. BN 36              | 4  | 6,1 |

### 1 Piastra con rulli guida media e grande in conformità alla UNI EN ISO 13857

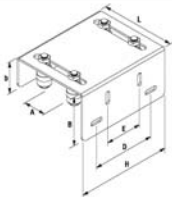
- IT Plate with rollers medium and large guide
- DE Führungseinheiten mittel und groß
- F Plaque de guidage réglable - moyenne et grande
- E Placas regulables en altura con 4 rodillos guía mediana y grande
- RU Суппорт регулируемый и направляющие ролики средние и высокие в сборе



| Articolo - Article      |             | L       | H   | S          | A      | Rulli |    |    |   |     |
|-------------------------|-------------|---------|-----|------------|--------|-------|----|----|---|-----|
| Riferimento - Reference |             | mm      |     | mm/min/max | mm     | mm    | N° | ⚙️ |   |     |
| 4 RM                    | PZ 13 17 04 | 120x160 | 220 | 3          | 35/53  | 58    | 30 | 40 | 4 | 8,7 |
| 4 RG                    | PZ 19 24 04 | 195x245 | 350 | 4          | 55/105 | 68    | 40 | 40 | 4 | 21  |
| 4 RM P                  | PZ 13 17 P4 | 120x160 | 220 | 3          | 35/53  | 58    | 30 | 40 | 4 | 8,7 |
| 4 RG P                  | PZ 19 24 P4 | 195x245 | 350 | 4          | 55/105 | 68    | 40 | 40 | 4 | 21  |

### 1 Piastra guida media e grande con 4 rulli regolabili zincata bianca

- IT Medium or big hinge with plate and 4 adjustable wheels white galvanised
- DE Verzinkte, weiße Platten mit mittlerer oder großer Führung mit 4 einstellbaren Rollen
- F Plot de guidage blanc zingué moyen ou grand avec 4 roues à régler
- E Planchas guía media y grande con 4 redobles regulables galvanización blanca
- RU Оцинкованные белые средние и крупные роликовые направляющие с 4 роликами регулируемые

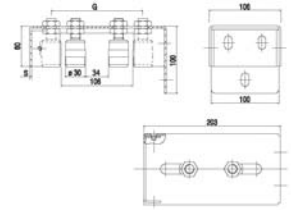


| Articolo - Article      |             | A       | b  | B   | Rulli |    | Alt. Rulli |     | Asole |     |     |    |      |
|-------------------------|-------------|---------|----|-----|-------|----|------------|-----|-------|-----|-----|----|------|
| Riferimento - Reference |             | mm      | mm | mm  | mm    | mm | mm         | mm  | mm    | mm  | N°  | ⚙️ |      |
| 4 RM R                  | PZ 17 22 04 | 0 - 90  | 70 | 110 | 30    | 40 | 30x10      | 85  | 145   | 220 | 175 | 4  | 11,2 |
| 4 RG R                  | PZ 23 30 04 | 0 - 120 | 80 | 150 | 40    | 40 | 35x10      | 150 | 175   | 300 | 230 | 4  | 21   |
| 4 RM RP                 | PZ 17 22 P4 | 0 - 90  | 70 | 110 | 30    | 40 | 30x10      | 85  | 145   | 220 | 175 | 4  | 11,2 |
| 4 RG RP                 | PZ 23 30 P4 | 0 - 120 | 80 | 150 | 40    | 40 | 35x10      | 150 | 175   | 300 | 230 | 4  | 21   |

## PIASTRE E RULLI GUIDA

### 1 Piastra rulli guida da tassellare a muro

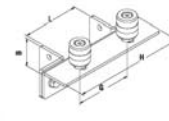
- IT Guide plate to be fixed to wall
- DE Führungseinheiten am Wand zu befestigen
- F Plaque guide à fixer au mur
- E Placa regulable en altura con 2 rodillos para atornillar
- RU Суппорт с креплением к стене и направляющие ролики в сборе



| Articolo - Article      |             | S  | G min/max | Rulli |      |    |     |
|-------------------------|-------------|----|-----------|-------|------|----|-----|
| Riferimento - Reference |             | mm | mm        | N°    | Art. | N° | ⚙️  |
| 2 RG Z                  | PZ 20 10 20 | 3  | 104/97    | 2     | CH30 | 2  | 2,8 |

### 1 Piastra rulli regolabile per guida su cancello scorrevole

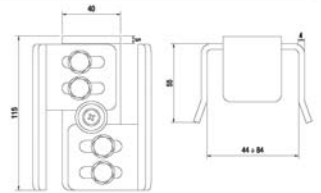
- IT Adjustable roller plate for side guide sliding gates
- DE Verstellbare Rollenplatte für Führung auf Schiebetor
- F Plaque avec rouleaux adaptables pour plot de guidage sur portail coulissant
- E Rodillos de placa guía ajustables en la puerta corredera
- RU Регулируемая направляющая пластина с роликами для раздвижных ворот



| Articolo - Article      |             | L        | H   | G   | A      | B  | Rulli |    |    |     |
|-------------------------|-------------|----------|-----|-----|--------|----|-------|----|----|-----|
| Riferimento - Reference |             | mm       |     | mm  | mm     | mm | mm    | N° | ⚙️ |     |
| 2 RG Z                  | PZ 60 34 02 | 78 - 112 | 240 | 120 | 8 - 22 | 60 | 40    | 40 | 2  | 4,2 |

### 1 Incontro superiore regolabile per cancelli scorrevoli

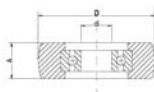
- IT Adjustable special guide for sliding gates
- DE Einstellbare Schiene für Führungsrolle, roh oder verzinkt
- F Guide supérieur réglable pour porte coulissante
- E Guía superior ajustable para portones correzidos
- RU Регулируемый профиль для роликовых направляющих



| Articolo - Article      |             |    |     |
|-------------------------|-------------|----|-----|
| Riferimento - Reference |             | N° | ⚙️  |
| 50 S                    | PT 10 40 50 | 5  | 3,4 |

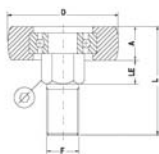
## PIASTRE E RULLI GUIDA

- 1 Ruote in nylon plane con cuscinetto
- UK Plain nylon wheels with bearing
- 1 Nylonröle mit Lager
- F Roue en nylon avec roulement
- E Ruedas nylon planas con cojinete
- RU Ролки нейлоновые с подшипником



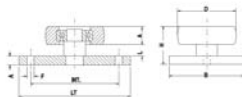
| Articolo - Article | D           | di | A  | N° | ±   |     |
|--------------------|-------------|----|----|----|-----|-----|
| RN 23              | RP 23 14 CX | 33 | 10 | 14 | 150 | 2,6 |
| RN 40              | RP 40 15 CX | 40 | 12 | 15 | 150 | 4,7 |
| RN 48              | RP 48 15 CX | 48 | 12 | 15 | 100 | 4   |
| RN 60              | RP 60 19 CX | 60 | 17 | 19 | 50  | 4,7 |
| RN 65              | RP 65 19 CX | 65 | 17 | 19 | 50  | 5,3 |
| RN 65 F 20         | RP 65 19 1X | 65 | 20 | 19 | 50  | 5,9 |
| RN 70              | RP 70 19 CX | 70 | 17 | 19 | 50  | 5,8 |
| RN 80              | RP 80 23 CX | 80 | 20 | 23 | 50  | 9   |
| RN 80 F 25         | RP 80 23 1X | 80 | 25 | 23 | 30  | 6,5 |

- 1 Ruote in nylon plane con cuscinetto con perno filettato
- UK Plain nylon wheels with bearing & threaded pin
- 1 Nylonröle mit Gewinbolzen mit Lager
- F Roue en nylon avec roulement et axe fileté
- E Ruedas nylon planas con cojinete con tornillo fileteado
- RU Ролки нейлоновые с подшипником и осью



| Articolo - Article | D           | A  | F  | LE      | L  | N° | ±  |    |     |
|--------------------|-------------|----|----|---------|----|----|----|----|-----|
| RNF 40             | RP 40 15 FO | 40 | 15 | M 14x40 | 17 | 8  | 44 | 50 | 6,6 |
| RNF 48             | RP 48 15 FO | 48 | 15 | M 14x40 | 17 | 8  | 44 | 40 | 5,4 |
| RNF 60             | RP 60 19 FO | 60 | 19 | M 20x40 | 22 | 13 | 72 | 20 | 6,2 |
| RNF 65             | RP 65 19 FO | 65 | 19 | M 20x40 | 22 | 13 | 72 | 20 | 6,5 |
| RNF 70             | RP 70 19 FO | 70 | 19 | M 20x40 | 22 | 13 | 72 | 20 | 6,8 |
| RNF 80             | RP 80 23 FO | 80 | 23 | M 20x40 | 22 | 10 | 73 | 19 | 4,2 |

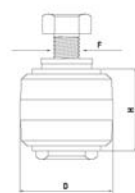
- 1 Ruote in nylon plane con cuscinetto e piastra
- UK Plain nylon wheels with bearing and plate for special guides
- 1 Führungsrollen aus Nylon mit Lager und Montageplatte
- F Roue en nylon avec roulement et plaque pour guide spécial
- E Rueda nylon plana con placa y cojinete
- RU Ролки нейлоновые с осью и крепежной пластиной



| Articolo - Article | D           | A  | BxS | L    | H  | Int.xF | LT    | N°  | ±  |     |
|--------------------|-------------|----|-----|------|----|--------|-------|-----|----|-----|
| RNP 40             | RP 40 15 PO | 40 | 15  | 20x6 | 10 | 31     | 90x10 | 120 | 40 | 9,2 |
| RNP 48             | RP 48 15 PO | 48 | 15  | 20x6 | 10 | 31     | 90x10 | 120 | 30 | 7,2 |
| RNP 60             | RP 60 19 PO | 60 | 19  | 20x6 | 10 | 35     | 90x10 | 120 | 20 | 6,7 |
| RNP 65             | RP 65 19 PO | 65 | 19  | 20x6 | 10 | 35     | 90x10 | 120 | 20 | 6,9 |
| RNP 70             | RP 70 19 PO | 70 | 19  | 20x6 | 10 | 35     | 90x10 | 120 | 20 | 7,1 |
| RNP 80             | RP 80 23 PO | 80 | 23  | 20x6 | 10 | 41     | 90x10 | 120 | 10 | 6,4 |

## PIASTRE E RULLI GUIDA

- 1 Rullo guida in nylon bombato
- UK Convex nylon roller
- 1 Bällige Führungsrollen aus Polyamid
- F Plot de guidage bombé
- E Rodillo de nylon abombado
- RU Ролки нейлоновые выпуклый



| Articolo - Article | D           | H  | F  | M       | N° | ±   |
|--------------------|-------------|----|----|---------|----|-----|
| BN 36              | UP 36 32 B0 | 36 | 32 | M 10x20 | 50 | 6,4 |
| BN 36 P            | UP 36 32 BP | 36 | 32 | M 10x20 | 50 | 6,4 |

- 1 Rullo guida in nylon cilindrico
- UK Cylindrical nylon roller
- 1 Zylindrische Führungsrollen aus Polyamid
- F Plot de guidage en nylon cylindrique
- E Rodillos de nylon cilíndricos
- RU Ролки нейлоновые цилиндрический



| Articolo - Article | D           | H  | L  | F  | M    | N° | ±   |
|--------------------|-------------|----|----|----|------|----|-----|
| CN 25              | UP 25 60 CD | 25 | 40 | 71 | M 14 | 50 | 6,7 |
| CN 28              | UP 28 40 CD | 28 | 40 | 71 | M 14 | 50 | 7   |
| CN 30              | UP 30 40 CD | 30 | 40 | 71 | M 14 | 50 | 7,2 |
| CN 32              | UP 32 40 CD | 32 | 40 | 71 | M 14 | 50 | 7,4 |
| CN 40              | UP 40 60 CD | 40 | 60 | 96 | M 20 | 20 | 7,7 |
| CN 42              | UP 42 60 CD | 42 | 60 | 96 | M 20 | 20 | 7,9 |
| CN 40M14           | UP 40 60 CD | 40 | 60 | 73 | M 14 | 40 | 7   |
| CN 35 P            | UP 35 60 CP | 35 | 40 | 71 | M 14 | 50 | 6,7 |
| CN 28 P            | UP 28 40 CP | 28 | 40 | 71 | M 14 | 50 | 7   |
| CN 30 P            | UP 30 40 CP | 30 | 40 | 71 | M 14 | 50 | 7,2 |
| CN 32 P            | UP 32 40 CP | 32 | 40 | 71 | M 14 | 50 | 7,4 |
| CN 40 P            | UP 40 60 CP | 40 | 60 | 96 | M 20 | 20 | 7,7 |
| CN 42 P            | UP 42 60 CP | 42 | 60 | 96 | M 20 | 20 | 7,9 |
| CN 40PMTL          | UP 40 60 CP | 40 | 60 | 73 | M 14 | 40 | 7   |

- 1 Guida superiore per portoni scorrevoli grezza - zincata
- UK Special guide for sliding gates black or galvanised
- 1 Schiene fuer Führungsrollen, roh oder verzinkt
- F Guide supérieur pour porte coulissante - existe en noir et zingué
- E Guía superior para portones correidos non cincada y cincada
- RU Направляющая верхняя для сдвижных ворот черная или оцинкованная



| Articolo - Article | L  | H  | S  | Descrizione Description | Fasci Sheets      | Mt  | Kg  |
|--------------------|----|----|----|-------------------------|-------------------|-----|-----|
| 58/405             | 50 | 42 | 35 | 3                       | Zincato da M.L.A. | 120 | 312 |
| 58/402             | 50 | 42 | 35 | 3                       | Zincato da M.L.A. | 120 | 312 |
| 58/480             | 80 | 50 | 35 | 3                       | Zincato da M.L.A. | 120 | 340 |
| 58/402             | 50 | 50 | 35 | 3                       | Zincato da M.L.A. | 120 | 340 |
| 58/400             | 50 | 42 | 40 | 3                       | Zincato da M.L.A. | 120 | 400 |
| 58/402             | 50 | 42 | 40 | 3                       | Zincato da M.L.A. | 120 | 400 |
| 58/400             | 80 | 42 | 40 | 3                       | Zincato da M.L.A. | 120 | 420 |
| 58/402             | 80 | 42 | 40 | 3                       | Zincato da M.L.A. | 120 | 420 |
| 58/700             | 80 | 72 | 40 | 3                       | Zincato da M.L.A. | 120 | 438 |
| 58/702             | 80 | 72 | 40 | 3                       | Zincato da M.L.A. | 120 | 438 |
| 58/800             | 80 | 82 | 45 | 3                       | Zincato da M.L.A. | 120 | 460 |
| 58/802             | 80 | 82 | 45 | 3                       | Zincato da M.L.A. | 120 | 460 |

# Rolling Center

По вопросам продаж и поддержки обращайтесь:

|                             |                                 |                                |                           |
|-----------------------------|---------------------------------|--------------------------------|---------------------------|
| Архангельск (8182)63-90-72  | Калининград (4012)72-03-81      | Нижний Новгород (831)429-08-12 | Смоленск (4812)29-41-54   |
| Астана +7(7172)727-132      | Калуга (4842)92-23-67           | Новокузнецк (3843)20-46-81     | Сочи (862)225-72-31       |
| Белгород (4722)40-23-64     | Кемерово (3842)65-04-62         | Новосибирск (383)227-86-73     | Ставрополь (8652)20-65-13 |
| Брянск (4832)59-03-52       | Киров (8332)68-02-04            | Орел (4862)44-53-42            | Тверь (4822)63-31-35      |
| Владивосток (423)249-28-31  | Краснодар (861)203-40-90        | Оренбург (3532)37-68-04        | Томск (3822)98-41-53      |
| Волгоград (844)278-03-48    | Красноярск (391)204-63-61       | Пенза (8412)22-31-16           | Тула (4872)74-02-29       |
| Вологда (8172)26-41-59      | Курск (4712)77-13-04            | Пермь (342)205-81-47           | Тюмень (3452)66-21-18     |
| Воронеж (473)204-51-73      | Липецк (4742)52-20-81           | Ростов-на-Дону (863)308-18-15  | Ульяновск (8422)24-23-59  |
| Екатеринбург (343)384-55-89 | Магнитогорск (3519)55-03-13     | Рязань (4912)46-61-64          | Уфа (347)229-48-12        |
| Иваново (4932)77-34-06      | Москва (495)268-04-70           | Самара (846)206-03-16          | Челябинск (351)202-03-61  |
| Ижевск (3412)26-03-58       | Мурманск (8152)59-64-93         | Санкт-Петербург (812)309-46-40 | Череповец (8202)49-02-64  |
| Казань (843)206-01-48       | Набережные Челны (8552)20-53-41 | Саратов (845)249-38-78         | Ярославль (4852)69-52-93  |

сайт: [www.rollingcenter.nt-rt.ru](http://www.rollingcenter.nt-rt.ru) || эл. почта: [rrc@nt-rt.ru](mailto:rrc@nt-rt.ru)